



ARQUIVO DA

UNIVERSIDADE

COLÉGIO DA COMPANHIA DE JESUS  
E  
UNIVERSIDADE DE ÉVORA

1636

Não pagam tributo de compras, vendas  
ou trocas.

Gav. 6-A- Maço 3 - N.º 60



151

Collegio e Univer. da Compa. de Jesus de Evora.  
de como toda a sua Ordem era izenta de pagar Siza,  
ou outros tributos de tudo, o que comprasse, vendes-  
se, ou trocasse assim mo sel como rair.

Carta testemuntavel passada, em nome de El Rei D. Philippe, e por seu mandado,  
na Cidade de Lisboa a 6. de Junho do anno de 1636. pelo Doutor Fernam Ca-  
bral do seu Conselho, e seu Chanceler Mór, Miguel Maldonado a fez escrever,  
e pedida pelos Padres da Companhia de Jesus do Collegio, e Universidade do  
Espirito Santo, na qual se lhes deu o traslado autentico, de huma Carta de El  
Rei D. Philippe dada em Lisboa a 19. de Junho do anno de 1634. Duarte Dias  
de Meneses a fez escrever, pela qual confirmou outra Carta do Sr. Carde-  
al Rei D. Henrique dada em Lisboa a 22. de Maio do anno de 1579. Bar-  
tholomeu Froes a fez escrever, pela qual concedes a todos os Collegios, e Ordens  
da dita Companhia em seus Reinos, e Senhorios, que não pagassem  
Siza por sua parte de todos os bens de rair, que comprassem, vendessem,  
ou trocassem; e que de todo o gado, carnes, vinho, a reite, bestas, ou outras  
quaes queor cousas moveis, que comprassem, vendessem, ou trocassem, p.  
seu uso, ou mercio não pagassem Siza, ou direitos alquens, nem elles,  
nem os seus devedores, ou compradores, e se fossem p. as Indias, ou  
Brasil levariaõ Certidão do seu Superior, ou do mais proximo, em que  
dizesse serem p. seus usos, mercio, e abastacimento.

2

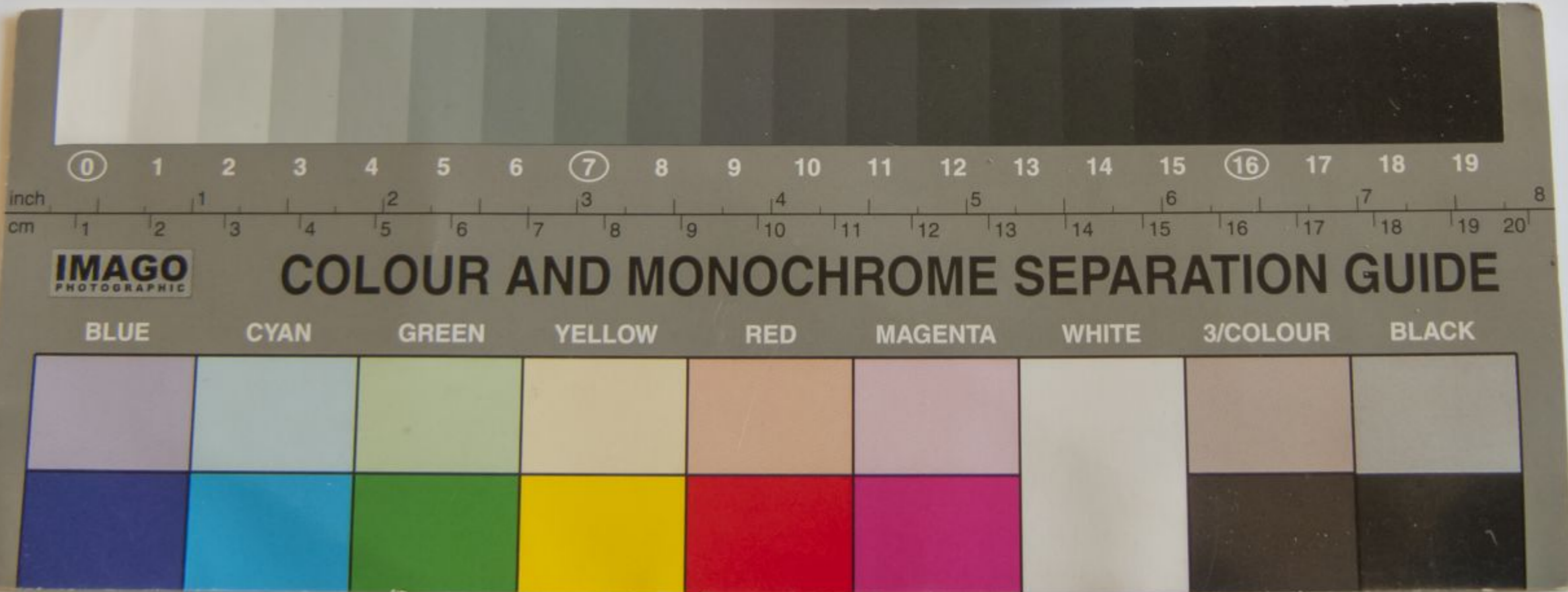
João de Barros  
ed. cordes com  
Miguel Maldonado

João de Barros

Carta testemuntavel da premi  
Seoio q no ano de 579 El Rei Cordes a  
naga Compa. de Jesus nao pagar riza alguma de que  
Companha nos p. rizo ou moavel ou  
de rizo p. os vidos e rizo de rizo  
paga r. e q Me cubra, e das rizes nao  
pague com alguma

+ No 17





0 1 2 3 4 5 6 7 8 9 10 11 12 13 14 15 16 17 18 19  
inch 1 2 3 4 5 6 7 8  
cm 1 2 3 4 5 6 7 8 9 10 11 12 13 14 15 16 17 18 19 20

**IMAGO**  
PHOTOGRAPHIC

# COLOUR AND MONOCHROME SEPARATION GUIDE

BLUE    CYAN    GREEN    YELLOW    RED    MAGENTA    WHITE    3/COLOUR    BLACK





